

Fortschreibung INSEK Quadrath-Ichendorf

Informationen zum 3. Bürgerforum
Donnerstag, 23. Mai 2024



INSEK-Fortschreibung

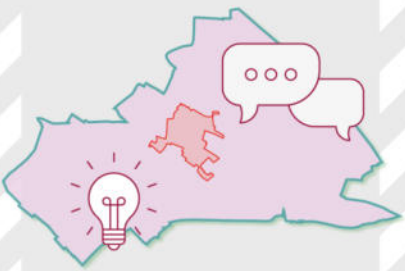


2017–2024



2024–2029

SCHREIBUNG INSEK 2017



GRUNDLAGENSICHTUNG + ANALYSE

STRATEGIE- UND KONZEPTENTWICKLUNG - HANDLUNGSFELDER, ZIELE UND PROJEKTE

AUSARBEITUNG

PROZESS

EVALUATION

SEP 2023

30. NOV

22. FEB 2024

APRIL 2024

BETEILIGUNG



Bürgerbeteiligung der Vereine

Abstimmung Stadtverwaltung

Bürgerbeteiligung

Interner Workshop

Abstimmung Stadtverwaltung

Bürgerbeteiligung

Interner Workshop

Abstimmung Stadtverwaltung

Bürgerbeteiligung/Information

HAUS DER GENERATIONEN NACHNUTZUNG DER FRENSENER STRASSE

BETEILIGUNG DER FACHABTEILUNGEN

FORUM 1

STRATEGIEN/ HANDLUNGSFELDER

FORUM 2

PROJEKTE/ HANDLUNGSRÄUME

FORUM 3

Anforderungen der Vereine

„ES GEHT WEITER IN QUADRATH-ICHENDORF – ANALYSE UND WEGWEISER“

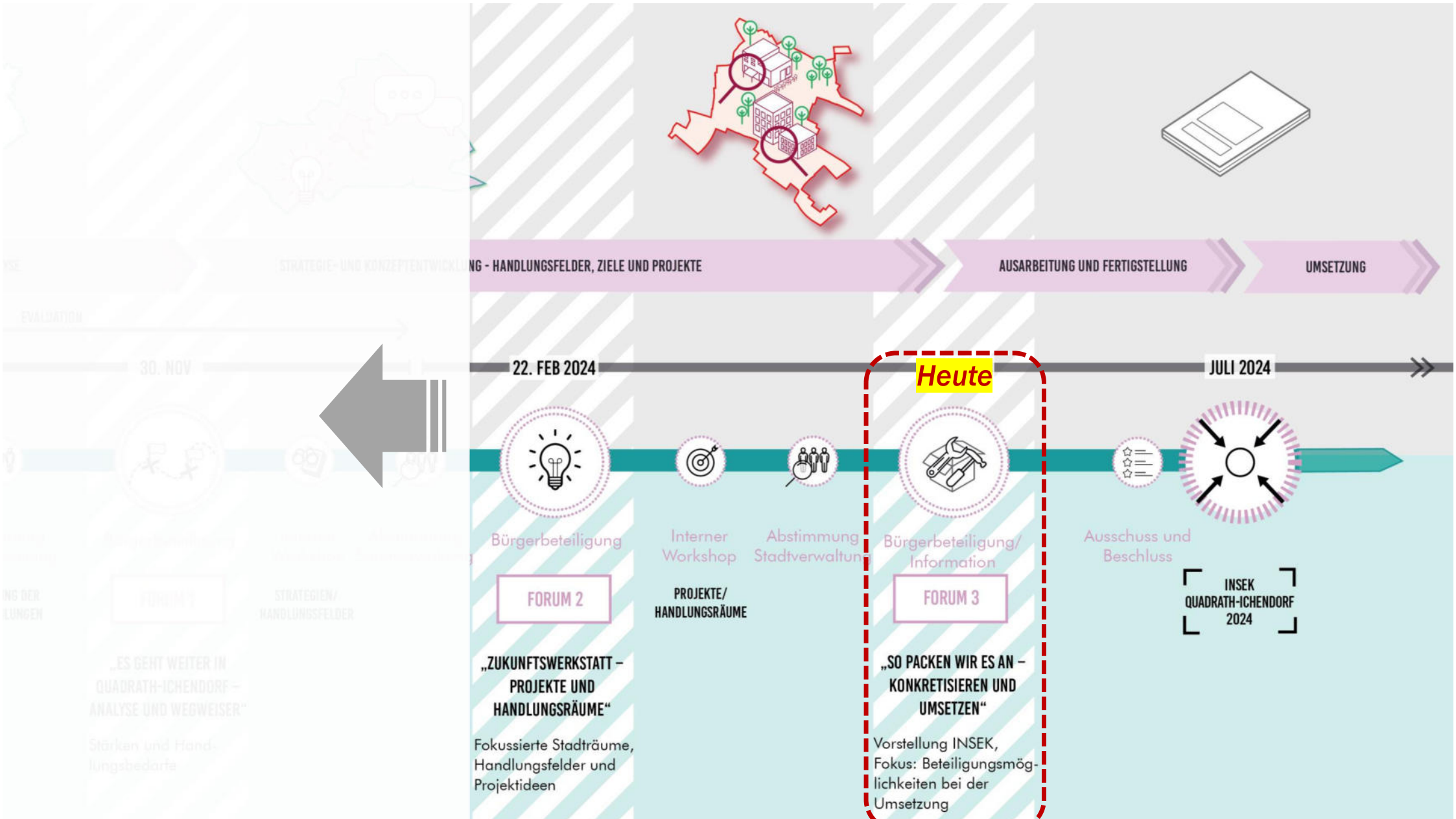
„ZUKUNFTSWERKSTATT – PROJEKTE UND HANDLUNGSRÄUME“

„SO PACKEN WIR ES AN – KONKRETISIEREN UND UMSETZEN“

Stärken und Handlungsbedarfe

Fokussierte Stadträume, Handlungsfelder und Projektideen

Vorstellung INSEK, Fokus: Beteiligungsmöglichkeiten bei der Umsetzung



Projektauswahl INSEK 2024



Übersichtsplan der ausgewählten Projekte

Konzentration auf **vier** Großprojekte!

- Mehrgenerationenpark
- Haus der Generationen
- Fußgängerunterführung Frenser Str.
- Aufwertung Weg entlang der Kleinen Erft

Weitere Projektideen und Anmerkungen aus der Beteiligung:

- Weitergabe an Stadtverwaltung und
- Aufnahme in den Projektspeicher des INSEKs.



Neugestaltung: Fußgänger- und Radfahrer- unterführung Frenser Straße

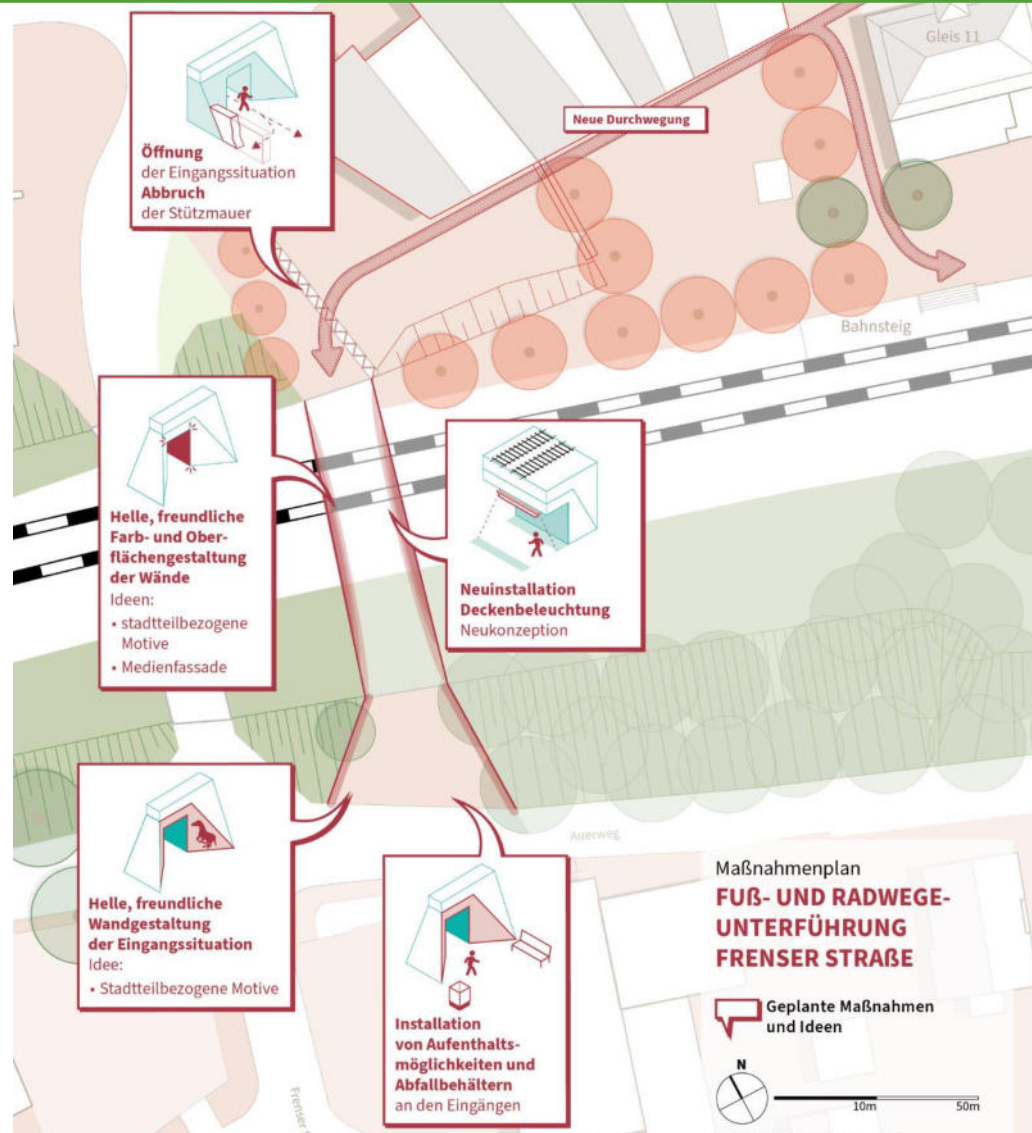


Wichtigste Ziele

- *Neugestaltung der Eingangsbereiche*
- *Neugestaltung der Wände und Decke*
- *Erneuerung der Beleuchtung*

→ *Grundsätzliches Ziel: vandalismussichere und helle Gestaltung*

Ideenskizze/Maßnahmenplan



Park entlang der Bahngleise/ Mehrgenerationen- park



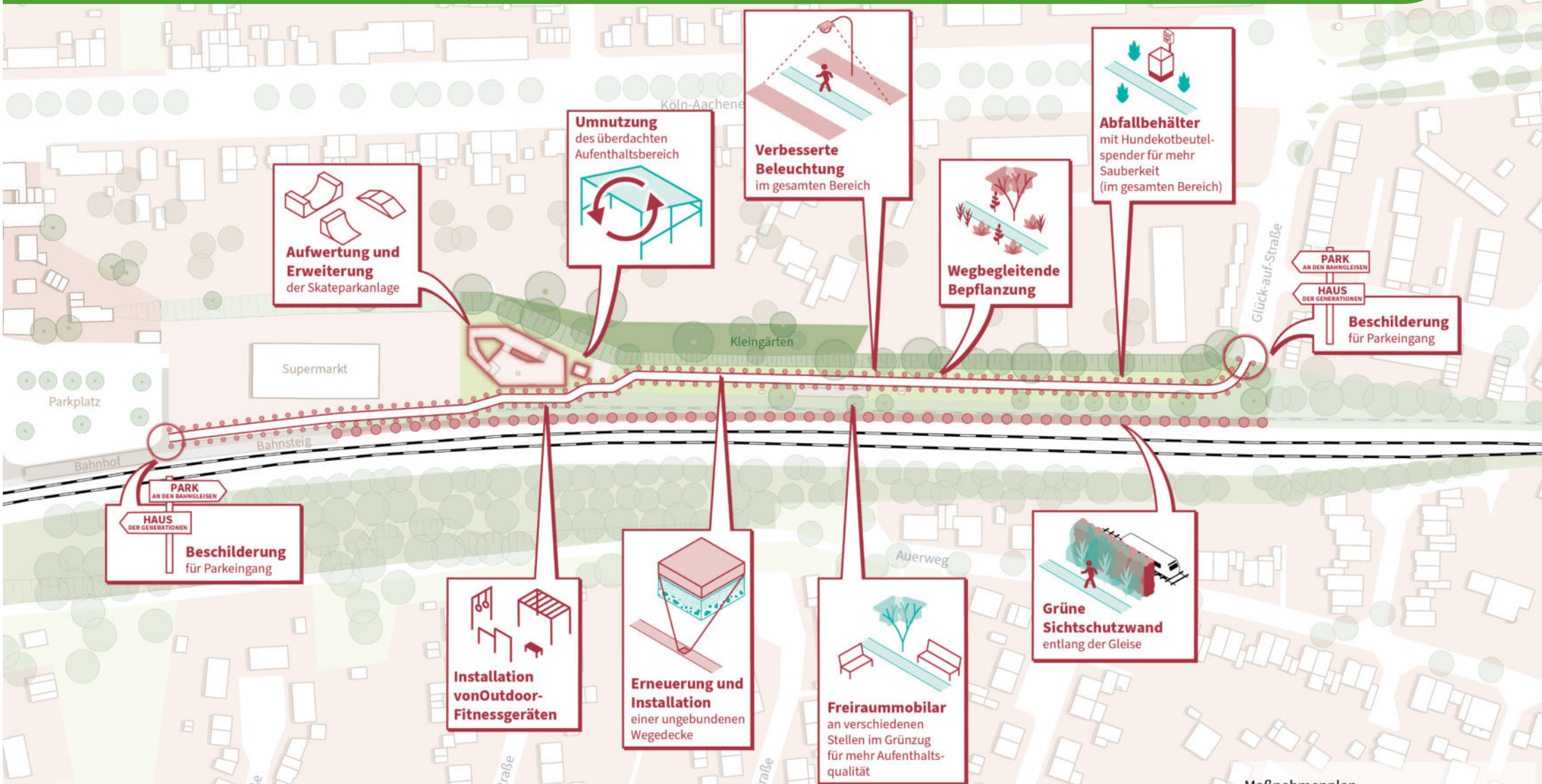
Wichtigste Ziele

- *Erneuerung der Wegedecke*
- *Installation einer Beleuchtung*
- *Umbau des Skateparks – Bestehende Anlage und direkt angrenzende Flächen*
- *Erhöhung der Aufenthaltsbereiche: Ergänzung von Freiraummobiliar (Bänke, Mülleimer, Spender für Hundekotbeutel ...)*

Wichtigste Ziele

- *Outdoor-Fitnessgeräte und Spielfelder für verschiedene Altersgruppen installieren*
- *Naturnahe Bepflanzung ergänzen*
- *Grüne Sichtschutzwand entlang der Gleise prüfen*

Ideenskizze/Maßnahmenplan



Aufwertung und Erweiterung der Skateparkanlage

Umnutzung des überdachten Aufenthaltsbereich

Verbesserte Beleuchtung im gesamten Bereich

Abfallbehälter mit Hundekotbeutelspender für mehr Sauberkeit (im gesamten Bereich)

Wegbegleitende Bepflanzung

Beschilderung für Parkeingang

Beschilderung für Parkeingang

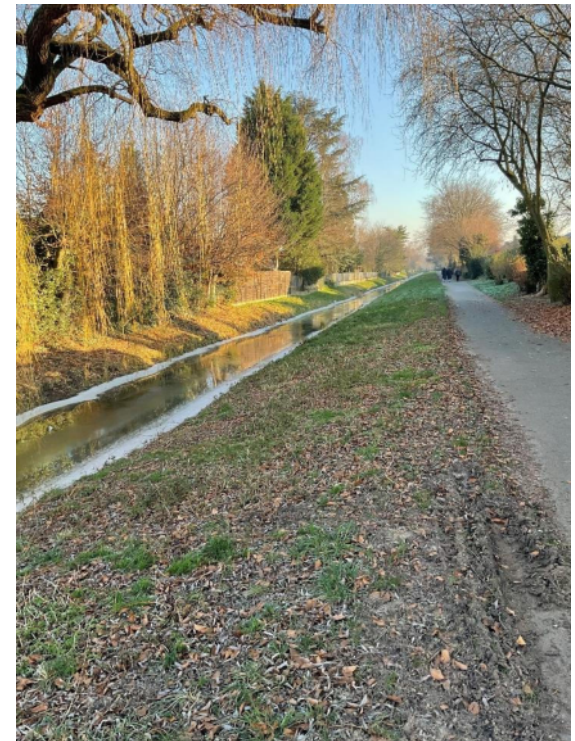
Installation von Outdoor-Fitnessgeräten

Erneuerung und Installation einer ungebundenen Wegedecke

Freiraummobilar an verschiedenen Stellen im Grünzug für mehr Aufenthaltsqualität

Grüne Sichtschutzwand entlang der Gleise

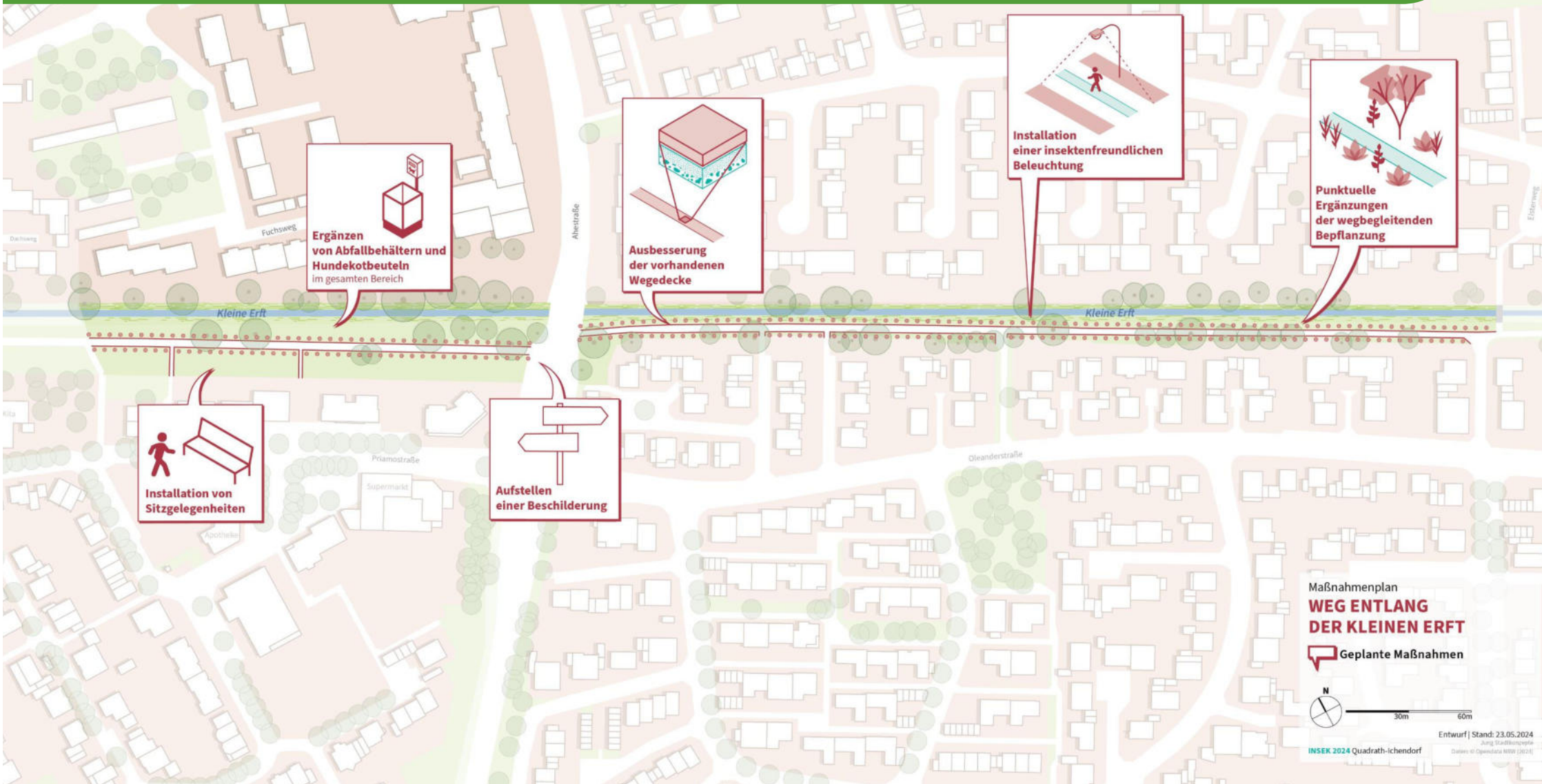
Weg entlang der Kleinen Erft



Wichtigste Ziele

- *Maßnahmen zwischen Dachsweg und Elsterstraße*
- *Schwerpunkt der Maßnahmen im Eingangsbereich nordwestlich der Ahestraße*
- *Punktuelle Verbesserung von Schäden in der Wegedecke*
- *Installation von insektenfreundlicher Beleuchtung*

Maßnahmenplan



Ergänzen von Abfallbehältern und Hundekotbeuteln im gesamten Bereich

Ausbesserung der vorhandenen Wegedecke

Installation einer insektenfreundlichen Beleuchtung

Punktueller Ergänzungen der wegbegleitenden Bepflanzung

Installation von Sitzgelegenheiten

Aufstellen einer Beschilderung

Maßnahmenplan
WEG ENTLANG DER KLEINEN ERFT

Geplante Maßnahmen



Entwurf | Stand: 23.05.2024
Jung, Stadtbauingenieur
INSEK 2024 Quadtrath-Ichendorf
Daten: © OpenStreetMap (2024)

Neubau: Haus der Generationen



Wichtige Funktionen

- *Fahrradwerkstatt*
- *Modulares Vereinszentrum mit vielseitig beispielbaren Räumen*
- *Generationentreffpunkt*
- *Juze Q*
- *Integratives Bistro/Ausbildungsküche*

**Alles konnte in die
Entwurfsplanung
zum neuen Gebäude
integriert werden!**



Wichtigste Ziele

- *Schaffen eines qualitätsvollen öffentlichen Raums mit unterschiedlichen Außenraumangeboten für Jung und Alt – Zweiteilung des Freiraums in einen Außenraum JUZE und einen für die weiteren Nutzungen*
- *Verbesserung der Zugangssituation zur Unterführung*
- *Entwicklung einer neuen Mitte im Stadtteil*

Ideen Außenraumangebot JUZE

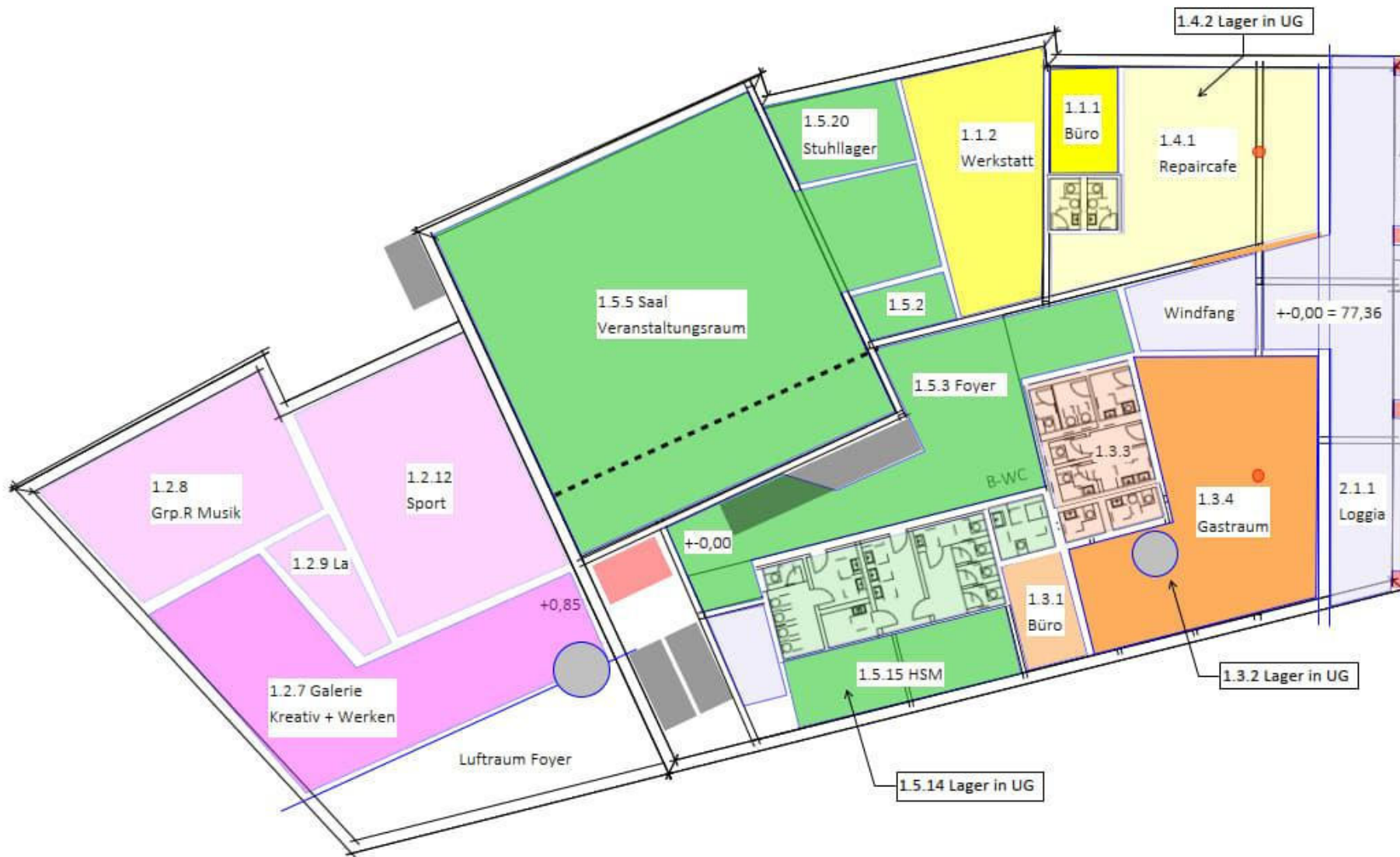
- *Überdachte Aufenthaltsmöglichkeiten - Chill-Out-Bereiche
Tribüne/Sitzmauern, sonstige Sitzmöglichkeiten*
- *Streetballfeld (umzäunt)*
- *Tischtennisplatte*
- *Freiraum für Spiel und Bewegung*

Ideen Außenraumangebot Haus der Generationen

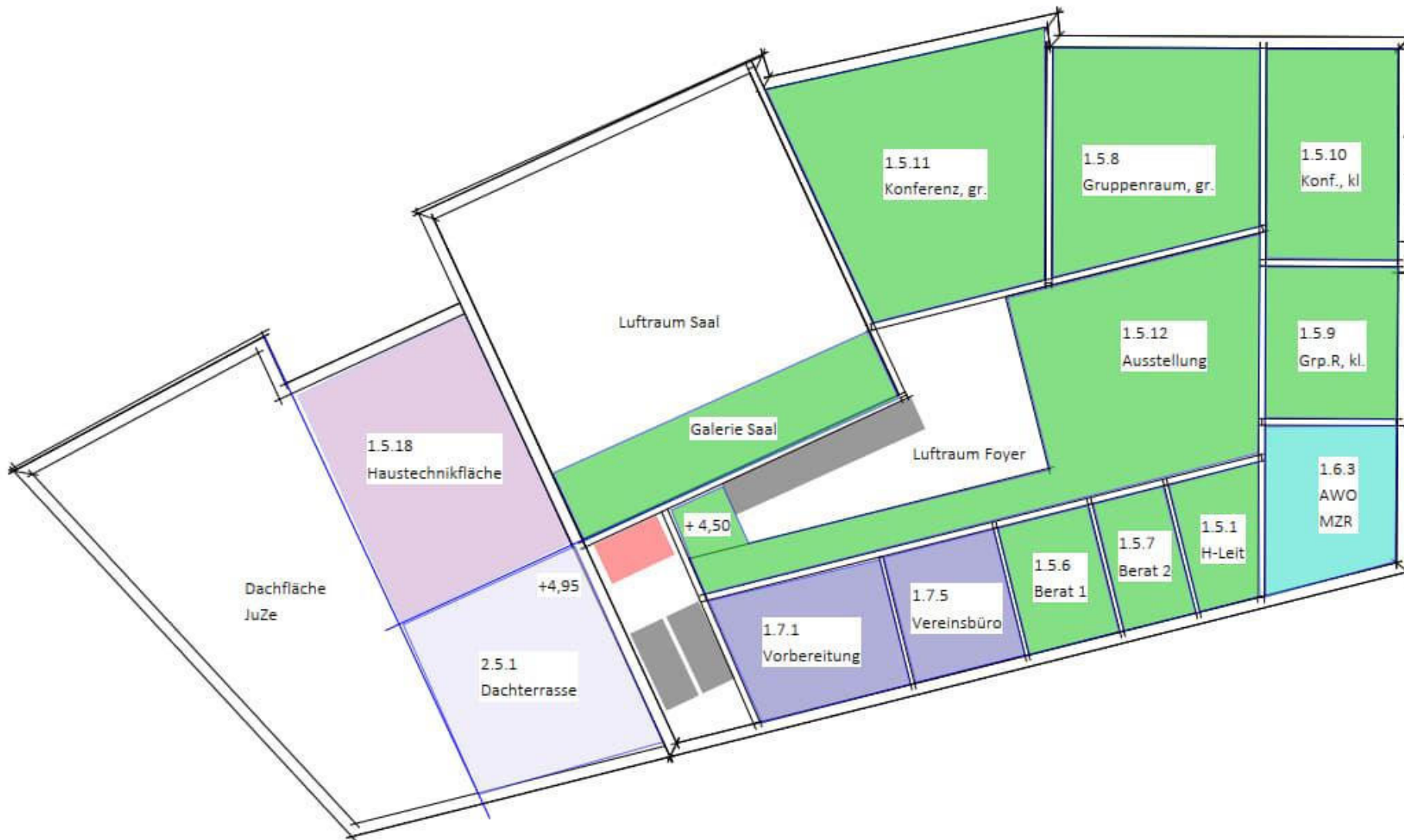
- *Überdachte Aufenthaltsmöglichkeiten*
- *Sitzgelegenheiten im Freien: Bänke, Tische und Stühle im Außenbereich*
- *Spielplatz, Tischtennisplatte, Boulefeld, Fitnessgeräte im Freien*
- *Begegnungsplätze*
- *Beete für Urban Gardening, Insektenhotels und Nistkästen*

• *Naturnahe Bepflanzung*

Erdgeschoß



Obergeschoß



Untergeschoß



Ostansicht

[sic!]



Eingangseite Ost

Bistro

Eingang Ausstellung

Repair Cafe

Vorabzug

Stand 14, Mai 2024

Vorplatz Gleis 11

[sic!]



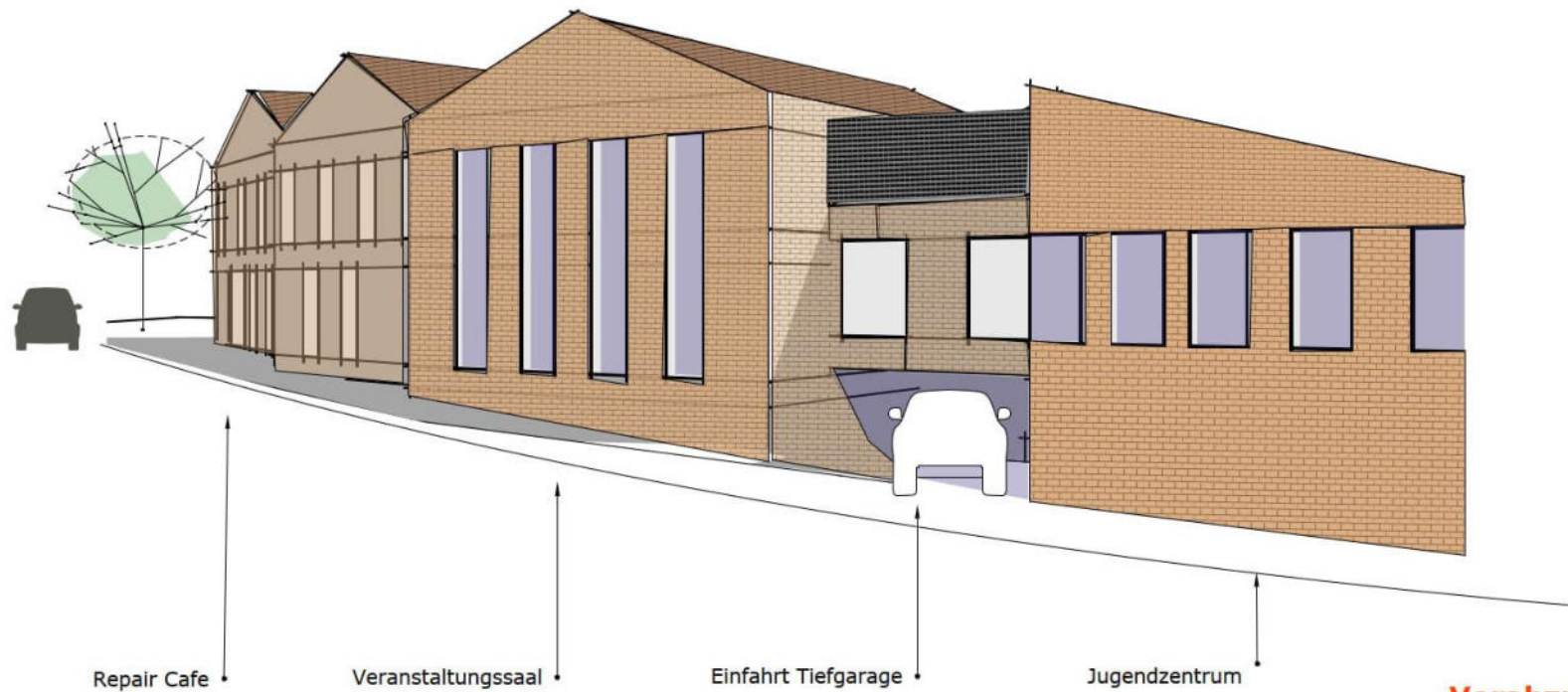
Vorplatz Gleis 11

Vorabzug

Stand 14, Mai 2024

Ansicht von der Frenser Straße

[sic!]



Repair Cafe

Veranstaltungssaal

Einfahrt Tiefgarage

Jugendzentrum

Ansicht von der Frenser Straße

Vorabzug

Stand 14, Mai 2024

Westansicht JuZe

[sic!]



Westansicht JuZe

Vorabzug
Stand 14, Mai 2024

Vogelperspektive

[sic!]



Vogelperspektive

Vorabzug

Stand 14, Mai 2024

Ideenskizze/Maßnahmenplan

